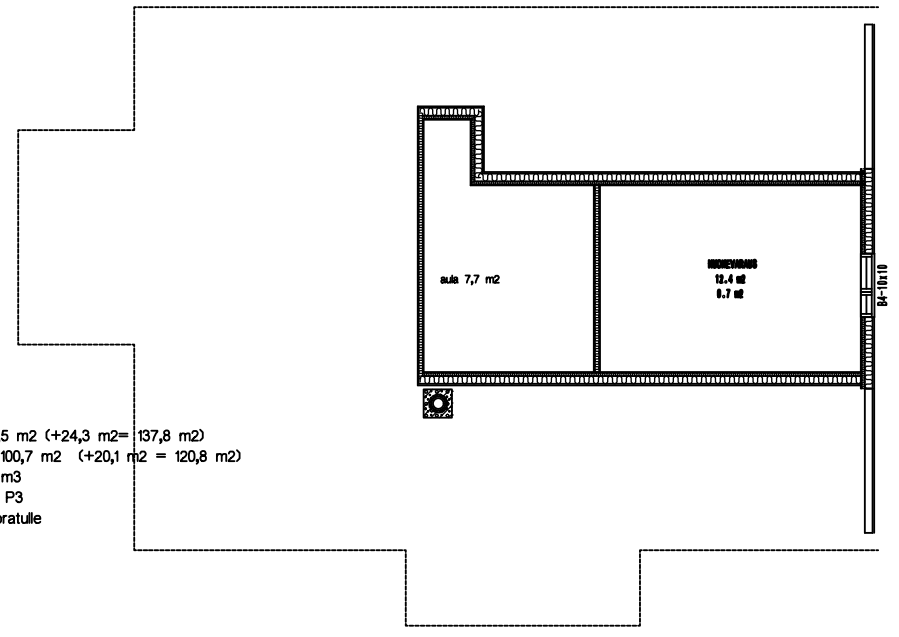


Rakennuksen kerrosala 113,5 m<sup>2</sup> (+24,3 m<sup>2</sup> = 137,8 m<sup>2</sup>)  
 Rakennuksen huoneistoala 100,7 m<sup>2</sup> (+20,1 m<sup>2</sup> = 120,8 m<sup>2</sup>)  
 Rakennuksen tilavuus 375 m<sup>3</sup>  
 Rakennuksen paloluokka = P3  
 Pohja on mitoitettu puuvuoratulle rakennukselle.



LE